

# SEAL BAND | SEAL SQUARE

## BANDĂ MONOADEZIVĂ PENTRU INTERIOR



D  
DIN 4108-11

### EFICACE

Carrier, ce poate fi modelat în prealabil, permite să se sigileze în mod eficient colțurile interioare sau exterioare și muchiile.

### VERSIUNE SQUARE

Ideal pentru mici sigilări precise sau găuri pentru tehnica de insuflare, pentru care este necesară o precizie deosebită.



### COMPOZIȚIE

suport  
hârtie ranforsată cu folie de protecție

adeziv  
dispersie de acrilat fără solvenți

strat de separare  
hârtie impregnată cu silicon

### DATE TEHNICE

Proprietăți	standard	valoare	conversie USC
Grosime totală	EN 1942	0,33 mm	13 mil
Adezivitate	EN 1939	35 N/25 mm	8 lbf/in
Transmisie a vaporilor de apă (Sd)	EN ISO 12572	6 m	0.58 US perm
Rezistență termică	-	-40 / +100 °C	-40 / +212 °F
Temperatură de aplicare	-	-10 / +40 °C	+14 / +104 °F
Temperatură de depozitare <sup>(1)</sup>	-	+15 / +25 °C	+59 / +77 °F
Emisii VOC	EN 16516	< 5 µg/m <sup>3</sup>	-
Clasificare VOC Franța	ISO 16000	A+	-
Emicode	procedură de testare GEV	EC1 plus	-

<sup>(1)</sup>Depozitați produsul într-un loc uscat și acoperit.  
Clasificare a deșeurilor (2014/955/EU): 08 04 10.

### CODURI ȘI DIMENSIUNI

#### SEAL BAND

COD	liner	B	L	liner	B	L	
	[mm]	[mm]	[m]	[in]	[in]	[ft]	
SEAL60	60	60	25	2.4	2.4	82	10
SEAL1248	12 / 48	60	25	0.5 / 1.9	2.4	82	10
SEAL3030	30 / 30	60	25	1.2 / 1.2	2.4	82	10

#### SEAL SQUARE

COD	B	H	L	B	H	L	buc./rolă	
	[mm]	[mm]	[m]	[in]	[in]	[ft]		
SEAL180	180	180	36	7.1	7.1	118	200	1

## DOMENII DE APLICARE



## GAMA DE PRODUSE



SEAL60



SEAL1248



SEAL3030



SEAL180



### POZARE RAPIDĂ

Disponibile versiuni cu liner tăiat în prealabil, pentru o aplicare rapidă și comodă.

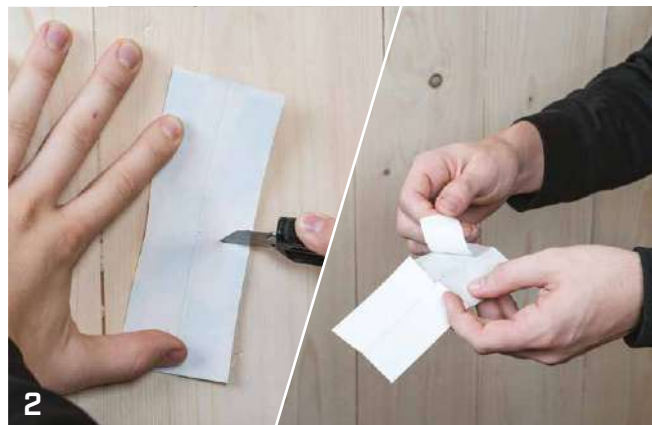
### SIGUR

Suport din hârtie ranforsată, ideal pentru uz intern; etanșeitate la aer garantată în timp.



## RECOMANDĂRI PETRU APLICARE

### DETALII COLȚ



2 MARLIN, CUTTER

4 ROLLER

## DETALIU SIGILARE GRINDĂ



1 MARLIN, CUTTER

3 ROLLER

## DETALIU SIGILARE GAURĂ FEREASTĂ



1 MARLIN, CUTTER

4 ROLLER